

<材料>

表布 (前身頃・後身頃・袖・フード・ポケット)・・・普通～厚地の裏毛ニットなど  
 別布 (裾布・袖口布)・・・リブ・スパンフライスなどの付属ニット

用尺 (参考)

サイズ	表布	別布
80	120cm幅/80cm	72cm幅/26cm
90	120cm幅/88cm	74cm幅/28cm
100	130cm幅/96cm	76cm幅/30cm
110	130cm幅/103cm	82cm幅/33cm
120	140cm幅/110cm	86cm幅/35cm
130	140cm幅/126cm	92cm幅/37cm

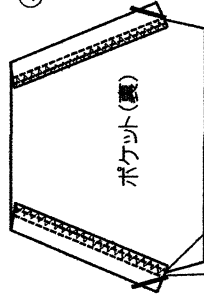
準備 ★型紙をカットし貼り合せ、布をカットする

- ★合印を付ける  
 前後身頃の袖部分  
 前後身頃のフード前後中心  
 袖ぐり前後部分  
 前身頃の前ポケットの位置

\*\*\*\*\* 作り方 \*\*\*\*\*

1. ポケットを作り前身頃に付ける

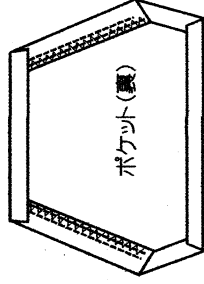
①ポケットの開きに端ミシンをかけ、縫い代を裏側へ (1.5cm) 折る



④角の余分なところをカットする

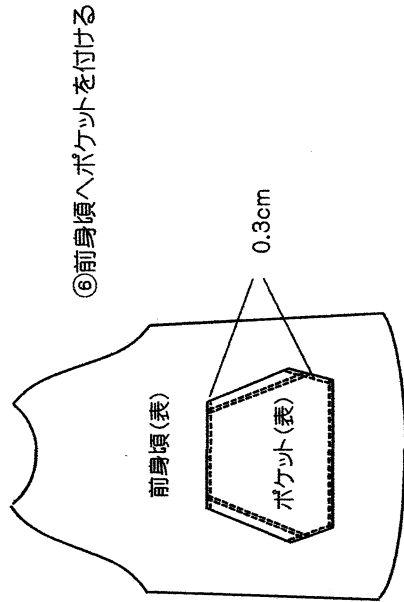


ポケットの開き以外を実線に折り、アイロンで押さえる



②端から0.2cmの所へステッチ

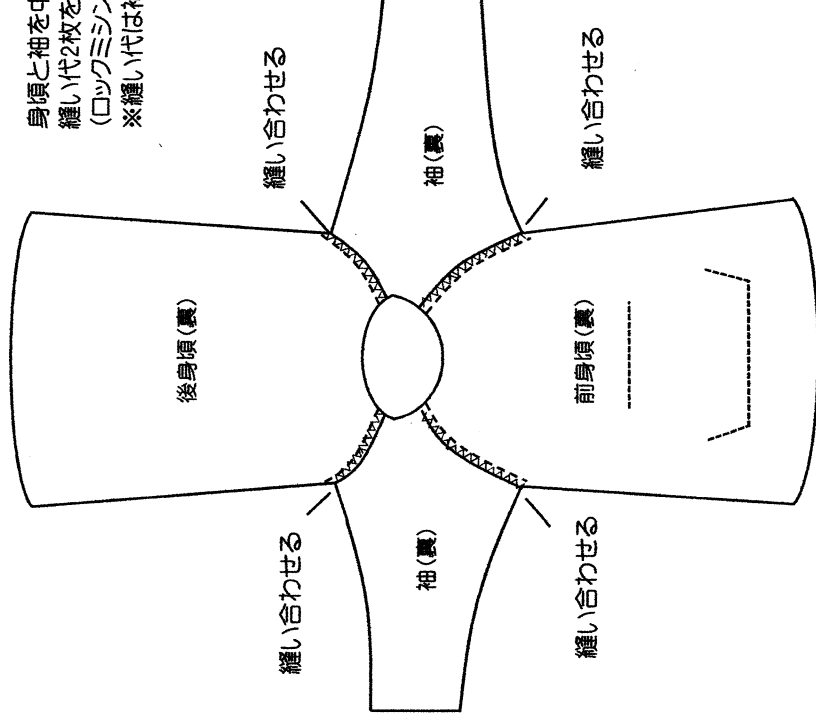
③さらに②から0.3cmの所へステッチ



⑥前身頃へポケットを付ける

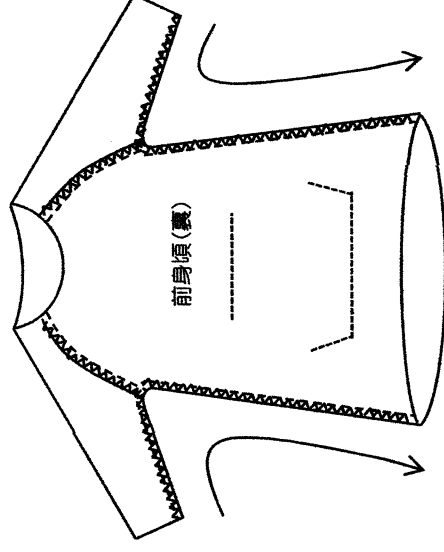
2. 身頃に袖をつける

身頃と袖を中表に合わせてミシンで縫い合わせ  
 縫い代2枚を一緒にジグザグミシン  
 (ロックミシンの場合は2～3mmカットしながら縫い合わせる)  
 ※縫い代は袖側へ倒す



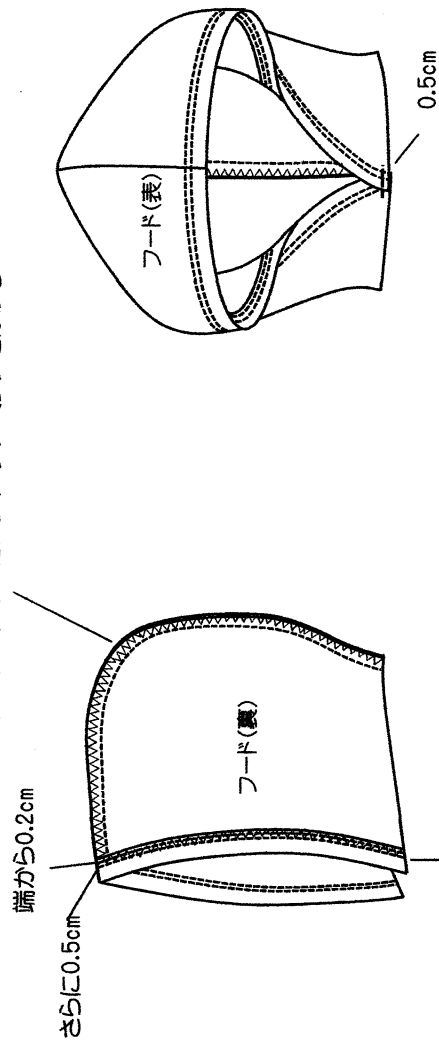
3. 脇を縫い合わせる

袖口から続けて脇を縫い、縫い代2枚を一緒にジグザグミシンをかける  
 (縫い代は後ろ側へ倒す)  
 (ロックミシンの場合は2～3mmカットしながら縫い合わせる)



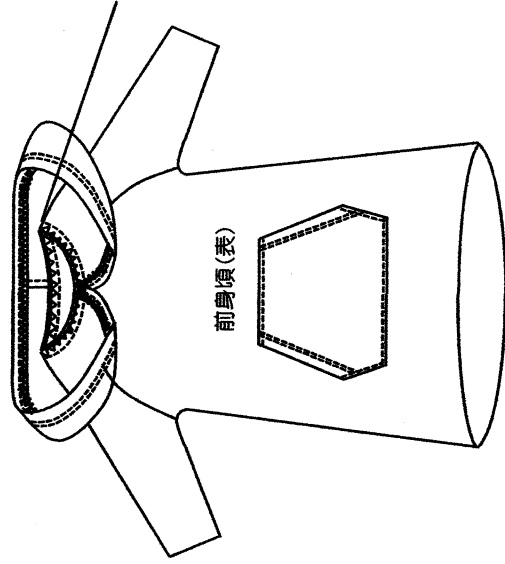
4.フードを作って身頃に付ける

①フードを中表に合わせてミシンで縫い、縫い代2枚を一緒にシグザグミシンをかける



②端にシグザグまたはロックミシンをかけ縫い代(2cm)を折りステッチ2本をかける

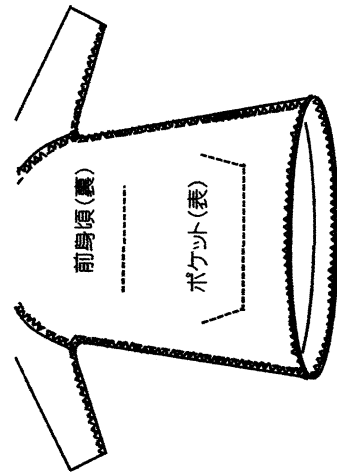
③フードを表に戻し、前中心を2cm重ねてミシンで仮止めをする。



④フードと身頃を中表に合わせて、全体を均等になるよう伸ばしクリップで留めて衿ぐりを縫い、縫い代2枚を一緒にシグザグミシンをかける。  
(ロックミシンは2~3mmカットしながら縫う)

※フード中心と身頃中心合印を合わせる(前後それぞれ)  
※お好みで衿ぐりに表からステッチを入れて下さい。

5.裾布を作り身頃へ付ける



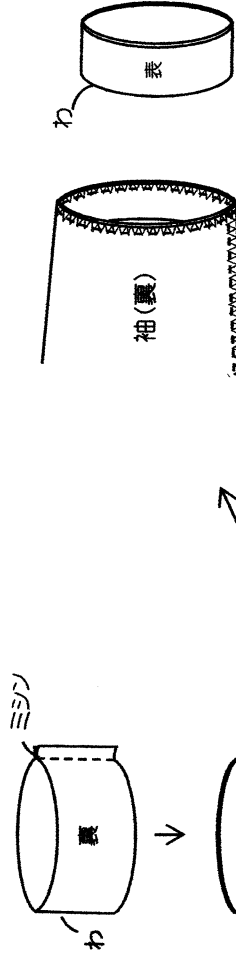
裾布を中表に輪にして折り合わせミシンで縫う



ぐるりと一周ミシンをかけ縫い代は2枚一緒にシグザグミシンをかける  
(ロックミシンは2~3mmカットしながら縫う)

表に戻して2つ折り

6.袖リブを作って袖口を付ける(左右それぞれ)



袖リブを袖へ入れる

表に戻して2つ折り

(1)袖とリブを中表に合わせて、均等にクリップで止める

(2)ぐるりと一周ミシンをかけて、縫い代にシグザグミシンをかける  
(ロックミシンは2~3mmカットしながら縫う)

表に戻して完成

