

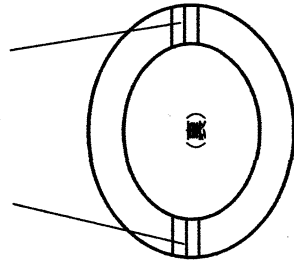
toco.[simple tuck onepiece]

(材料) ■表布 (前後中心身頃・袖・見返し・切替えスカート)
※おすすぬ生地 (普通~少し厚地の綿・リネン・ウール混・ダブルガーゼなど)

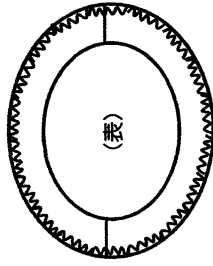
- ★型紙をカットし貼り合せ布をカットする
- ★合印に印をする (袖・中心身頃)
- ★切替えスカートのタック位置に印をつける

1. 衿前後の見返しを縫い合わせる

①前後の見返しを中表にし縫い合わせる (縫い代は割りアイロンをかける)

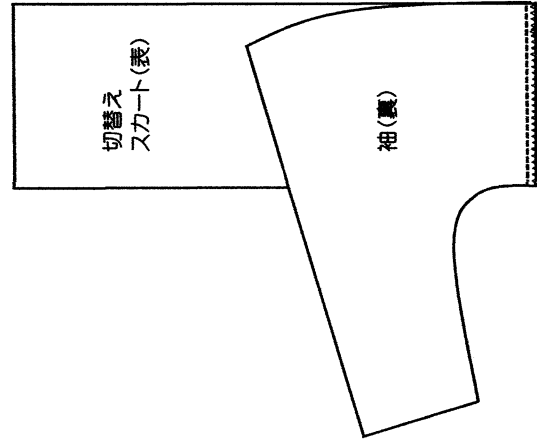
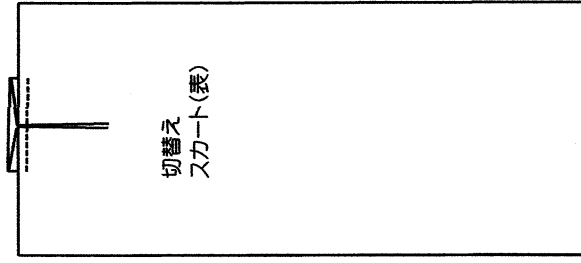


②見返しの外側一周に表からシグザグまたはロックミシンで端ミシンをかける



2. 切替えスカートのタックをたたむ

タックを中方向へたたみ、ミシンで仮止めをする (前後・左右4枚とも)

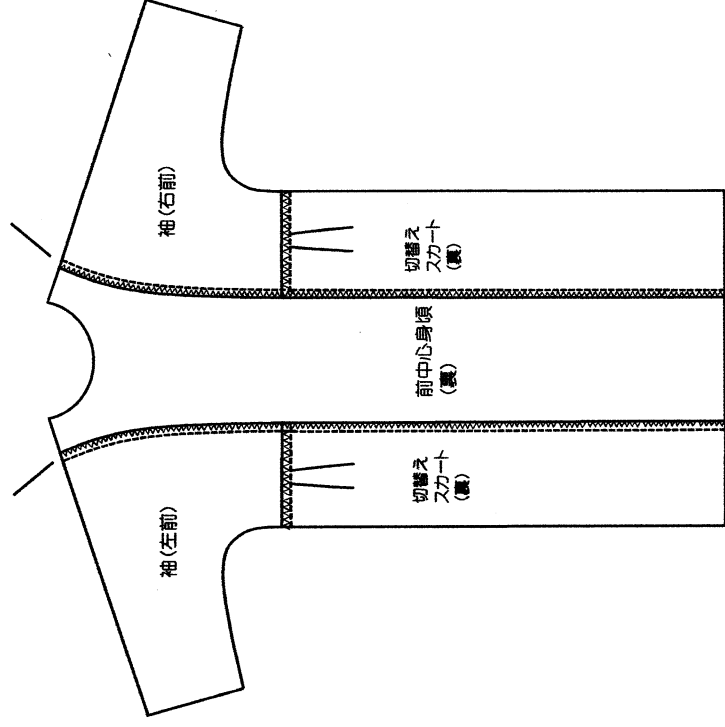


3. 切替えスカートと袖を縫い合わせる

切替えスカートと袖をそれぞれ中表にし縫い合わせ、縫い代2枚を一緒にシグザグ又はロックミシンをかける (前後・左右4枚とも)
※縫い代は上側へ倒す (お好みで表からステッチを入れて下さい)

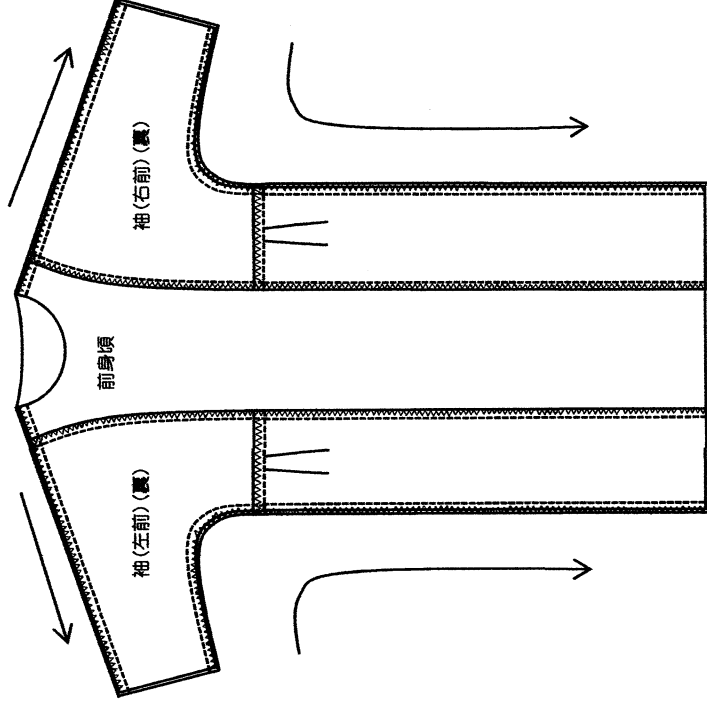
4. 中心身頃と左右の袖 (スカート付) を縫い合わせる (前後とも)

(3.)で縫い合わせたスカート付袖と中心身頃を中表にし縫い合わせる。
縫い代2枚を一緒にシグザグ又はロックミシンをかける (左右前後それぞれ4箇所)
※縫い代は中側へ倒す (お好みで中心身頃へ表からステッチを入れて下さい)



5. 肩と脇を縫う

(4.)で縫い合わせたワンピースの前後を中表にし、肩と脇を縫い合わせる。
縫い代2枚を一緒にシグザグ又はロックミシンをかける (左右それぞれ4箇所)

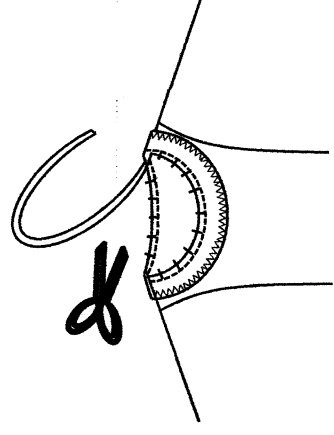
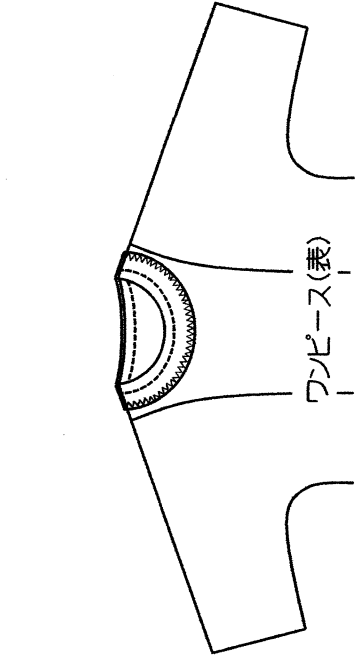


P 3

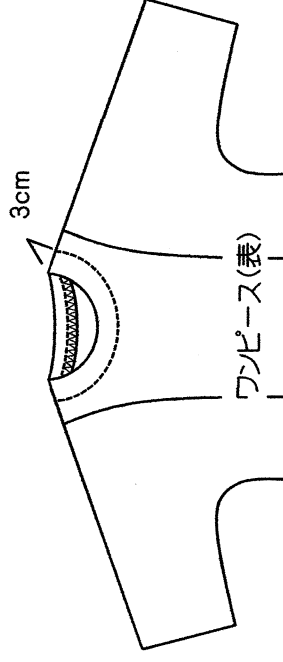
6. 衿を縫う

①ワンピースを表に戻し、
身頃衿ぐりと衿見返しを中表にして縫い合わせる

②見返しと衿ぐりの縫い代を3~4mmカットし
カーブに切り込みを入れる(ミシン線を切ら
ないようにはぐれめに切り込みを入れる)



③見返しを衿の中へ返しアイロンで整え、
幅3cmの所へ表からミシンでステッチをかける。
(お好みでステッチではなく裏から見返しの端をまつて下さい)



7. 裾と袖口の始末をする

裾と袖口の始末をする(1周ぐりと縫う)

♡表に戻して完成です♡

