

t o c o. 「hoodieワンピース」

<材料>

表布（前身頃・後身頃・袖・フード・ポケット）・・・普通～厚地の裏毛ニットなど
 別布（裾布・袖口布）・・・・・・・・・・リブ・スパンフライスなどの付属ニット

用尺（参考）

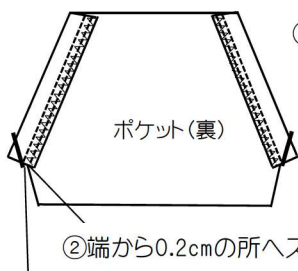
サイズ	表布	別布
80	120cm幅/80cm	72cm幅/26cm
90	120cm幅/88cm	74cm幅/28cm
100	130cm幅/96cm	76cm幅/30cm
110	130cm幅/103cm	82cm幅/33cm
120	140cm幅/110cm	86cm幅/35cm
130	140cm幅/126cm	92cm幅/37cm

- 準備 ★型紙をカットし貼り合せ、布をカットする
 ★合印を付ける
 前後身頃の袖部分
 前後身頃のフード前後中心
 袖ぐり前後部分
 前身頃の前ポケットの位置

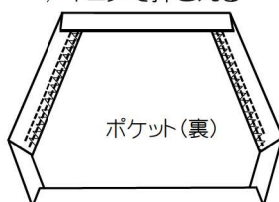
***** 作 り 方 *****

1. ポケットを作り前身頃に付ける

①ポケットの開きに端ミシンをかけ、縫い代を裏側へ（1.5cm）折る



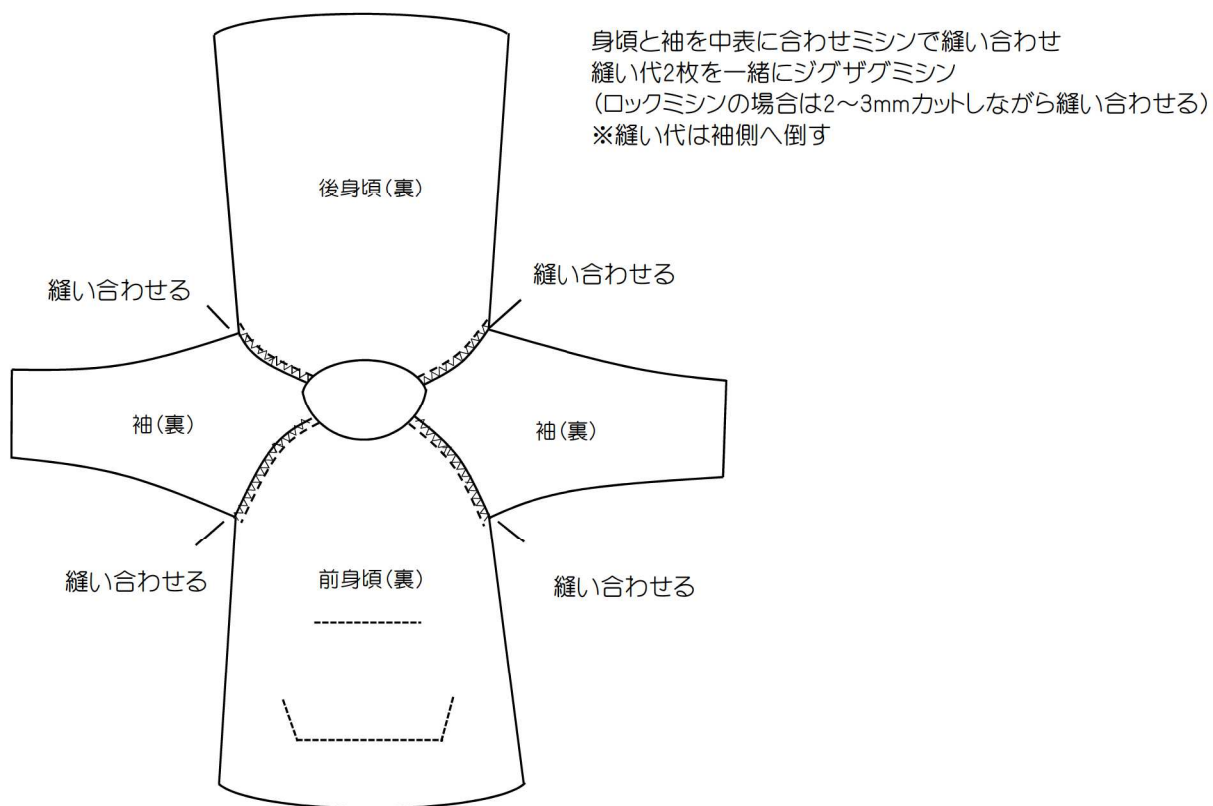
ポケットの開き以外を実線に折り、アイロンで押さえる



③さらに②から0.3cmの所へステッチ

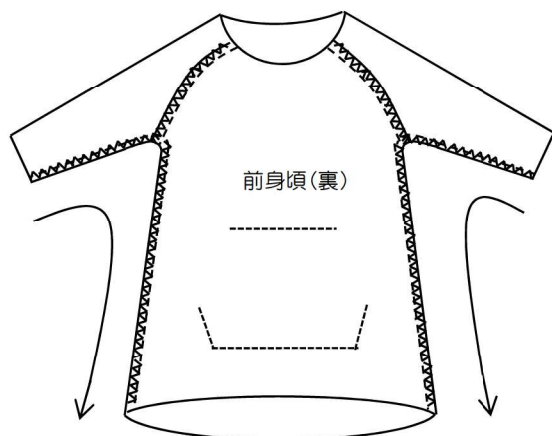


2.身頃に袖をつける

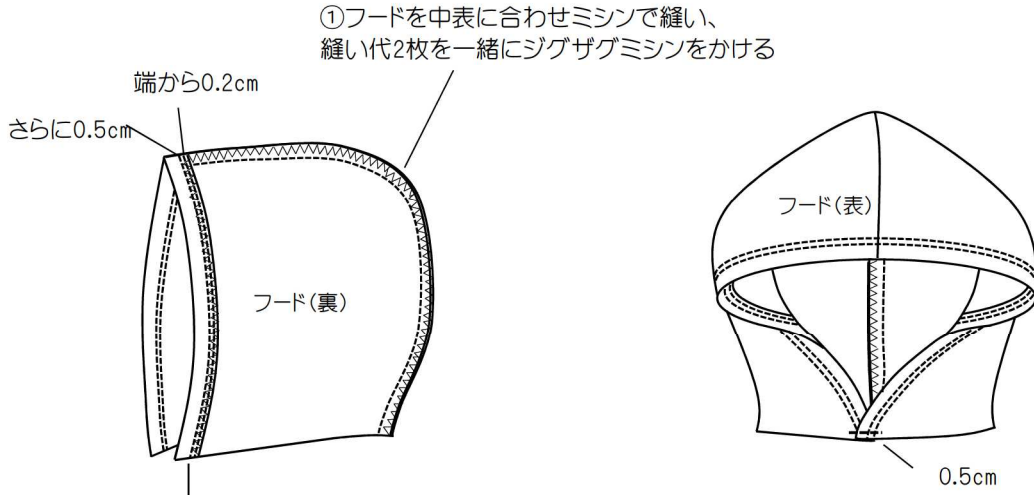


3.脇を縫い合わせる

袖口から続けて脇を縫い、縫い代2枚を一緒にジグザグミシンをかける
(縫い代は後ろ側へ倒す)
(ロックミシンの場合は2~3mmカットしながら縫い合わせる)



4.フードを作って身頃に付ける



①フードを中表に合わせてミシンで縫い、縫い代2枚を一緒にジグザグミシンをかける

②端にジグザグまたはロックミシンをかけ縫い代(2cm)を折りステッチ2本をかける

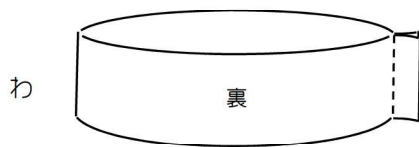
③フードを表に戻し、前中心を2cm重ねてミシンで仮止めをする。



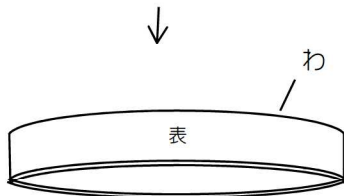
④フードと身頃を中表に合わせて、全体を均等になるよう伸ばしクリップで留めて衿ぐりを縫い、縫い代2枚を一緒にジグザグミシンをかける。
(ロックミシンは2~3mmカットしながら縫う)

※フード中心と身頃中心合印を合わせる(前後それぞれ)
※お好みで衿ぐりに表からステッチを入れて下さい。

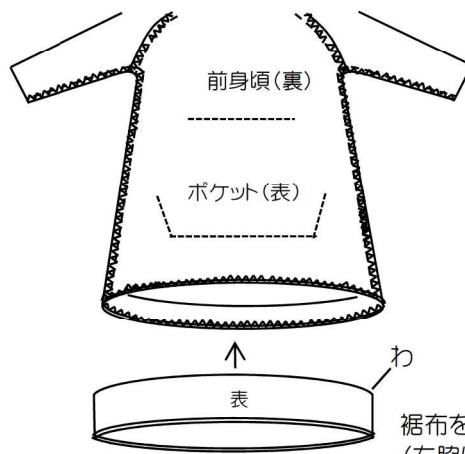
5.裾布を作り身頃へ付ける



裾布を中表に輪にして折り合わせミシンで縫う



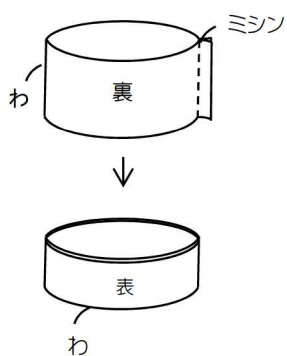
表に戻して2つ折り



裾布を身頃へ中表にして入れる
(左脇に裾布の縫い代を合わせる)

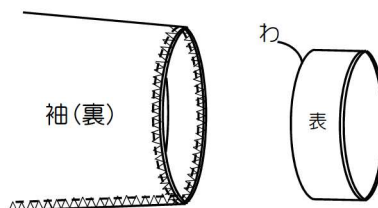
ぐるりと一周ミシンをかけ
縫い代は2枚一緒にジグザグミシンをかける
(ロックミシンは2~3mmカットしながら縫う)

6.袖リブを作って袖口を付ける(左右れぞれ)



表に返して2つ折り

袖リブを袖へ入れる



- (1) 袖とリブを中表に合わせ、均等にクリップで止める
- (2) ぐるりと一周ミシンをかけて、縫い代にジグザグミシンをかける
(ロックミシンは2~3mmカットしながら縫う)

表に返して完成♡

